



义务教育教科书

美术

五年级
MEISHU
下册



广西美术出版社

4

学一点儿透视知识

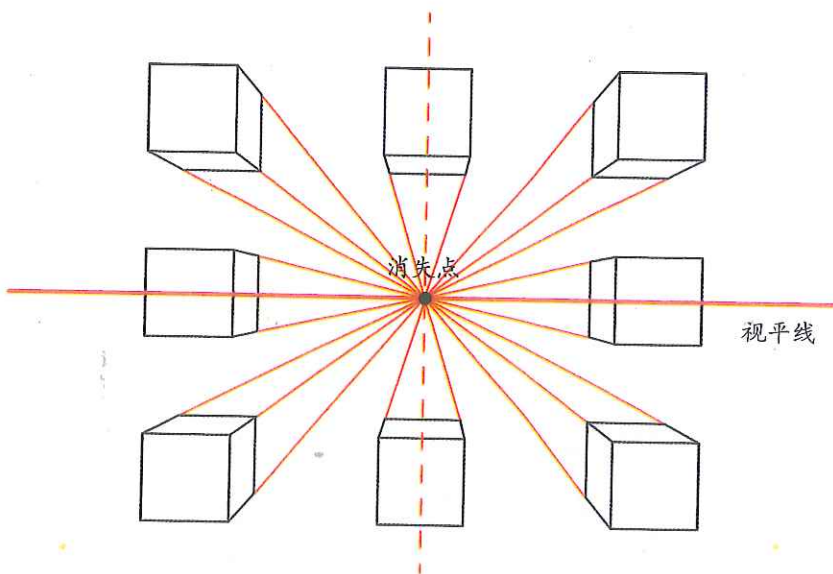


生活中的平行透视现象

透视就是我们所看到的物体由于距离、方位的不同所产生的近大远小、近宽远窄的变化现象。我们描绘景物时，要学习一点透视知识，这样画出来的景物才具有立体感和真实感。



绘画作品中呈现出的平行透视



平行透视

所有的平行线靠拢集中于视平线的一个消失点。



绘画作品中呈现出的成角透视

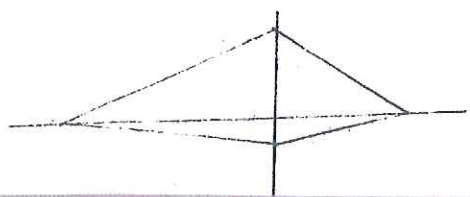
生活中的成角透视现象

成角透视

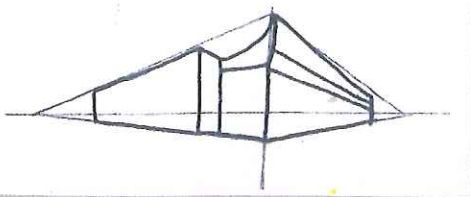
平行线集中于视平线的两个消失点。



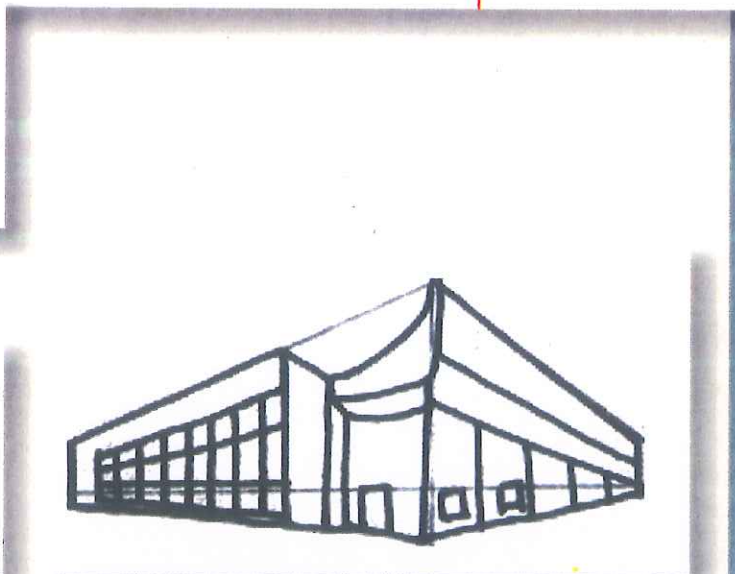
画出建筑的透视效果



1. 画出视平线和建筑的高及两边的消失点。



2. 在所定位置内画出建筑的大形。

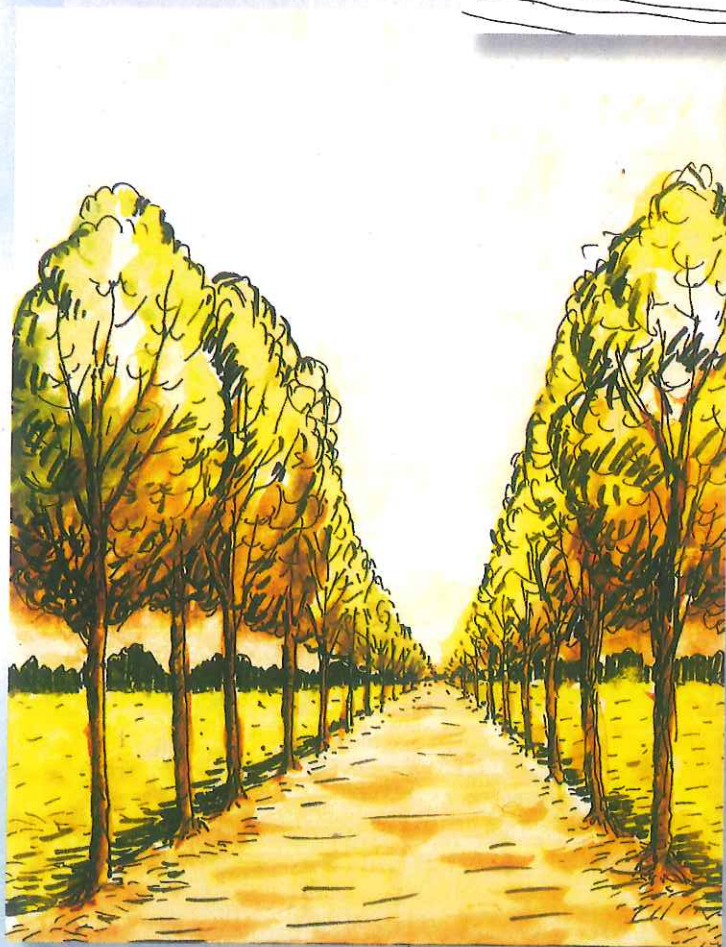
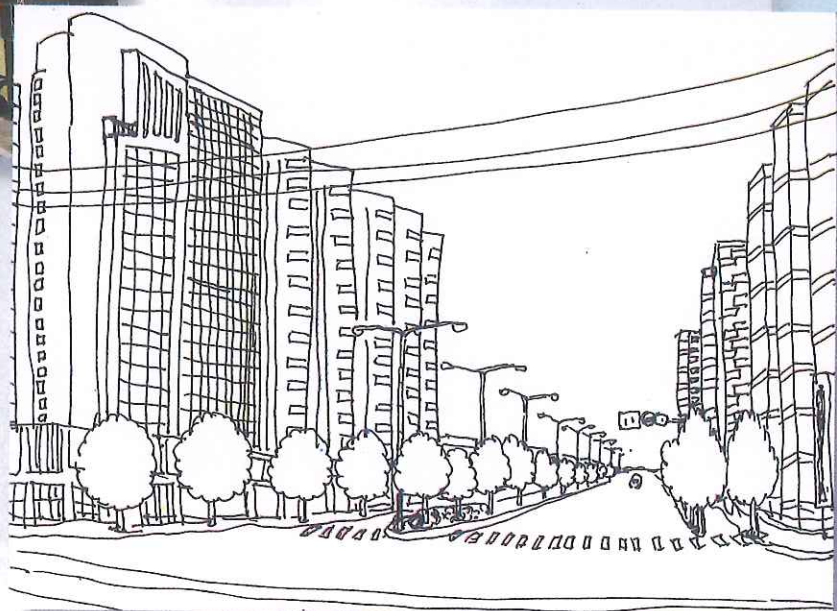


3. 添画细节，完成。



城市街道

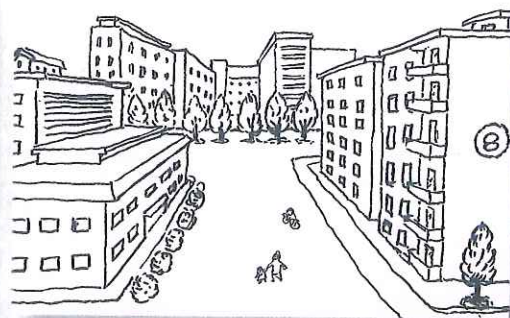
参照图片画的《城市街道》



林荫道



老街



居民小区



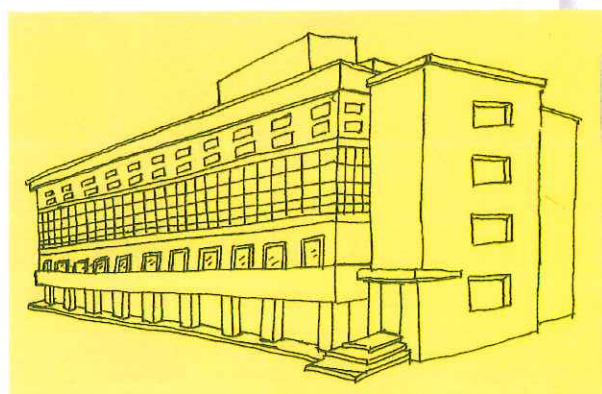
故宫一角



参照图片画的《故宫一角》



林中小屋



崭新的办公楼



看一看 画一画

收集一些表现景物的图片,运用本课学到的透视知识,照着图片画一画,注意要画出透视效果。